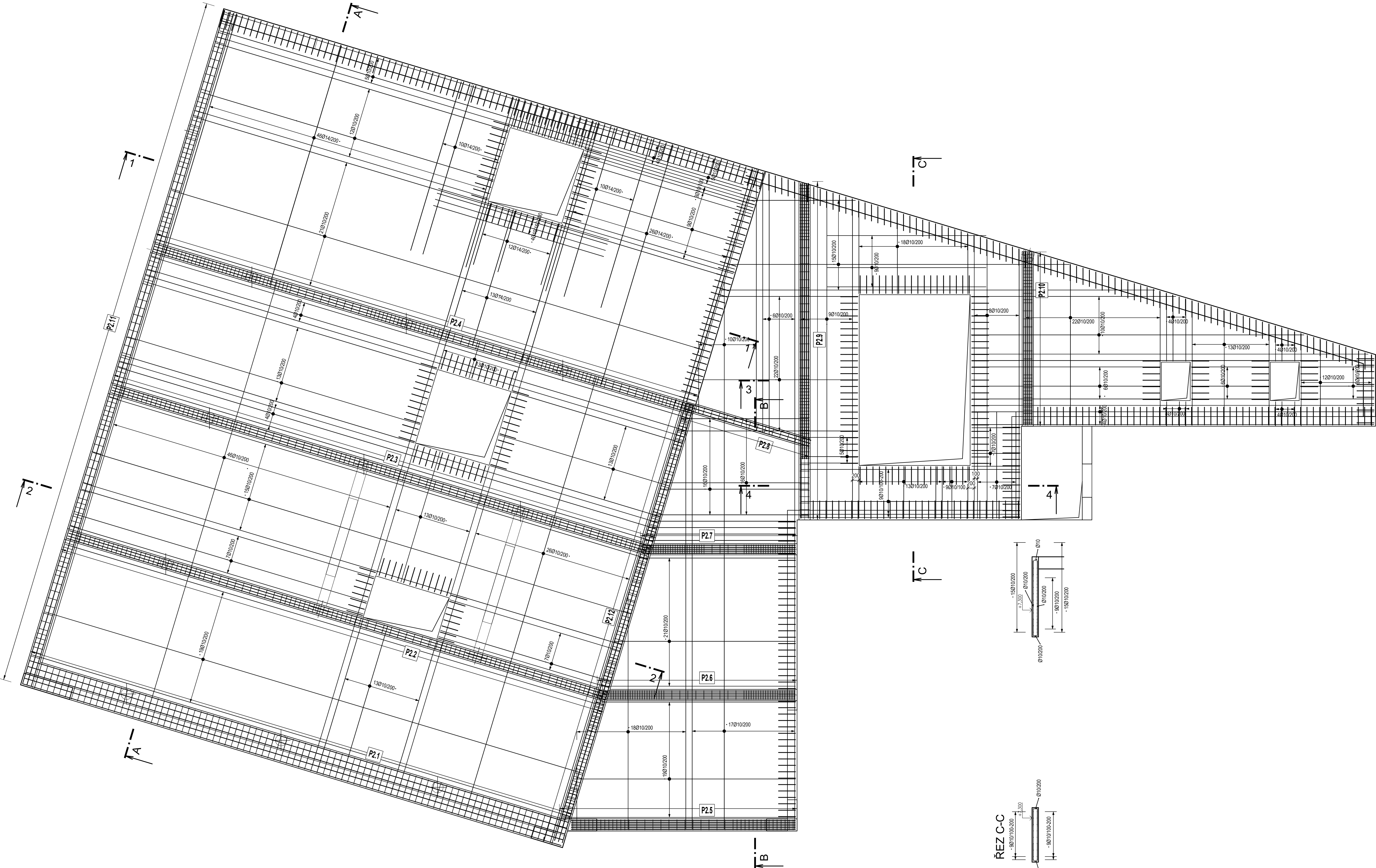
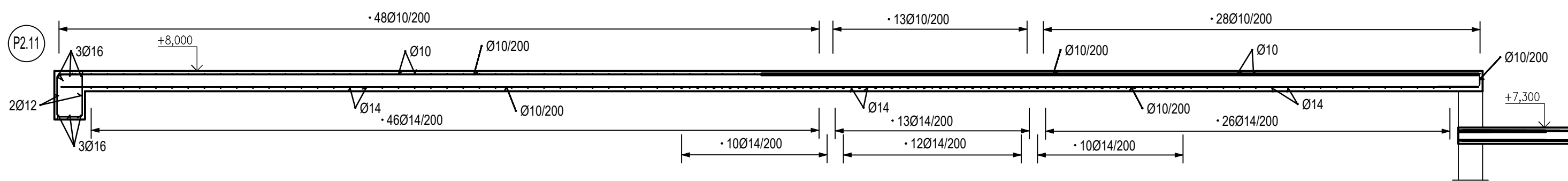


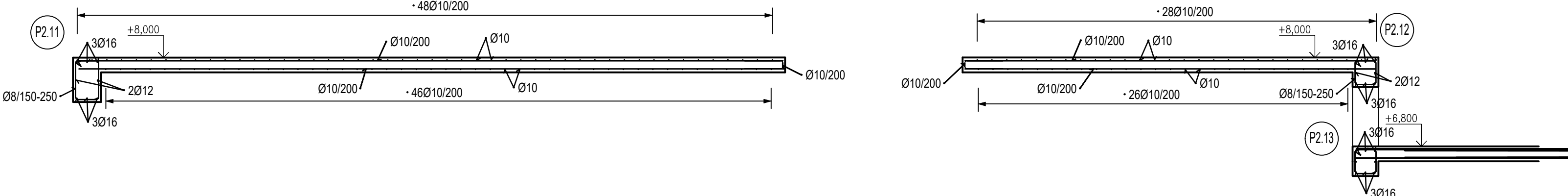
PŮDORYS SPODNÍ VÝZTUŽE



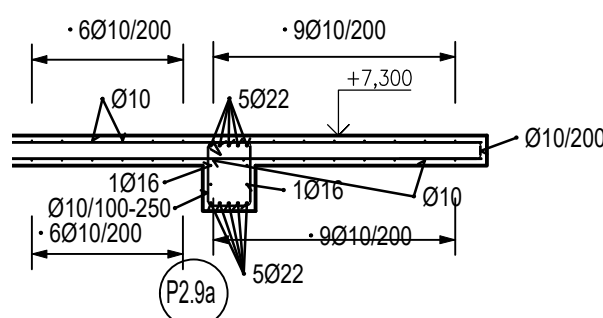
ŘEZ 1-1



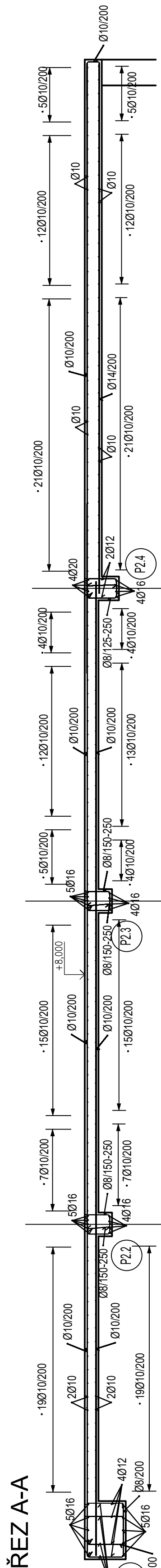
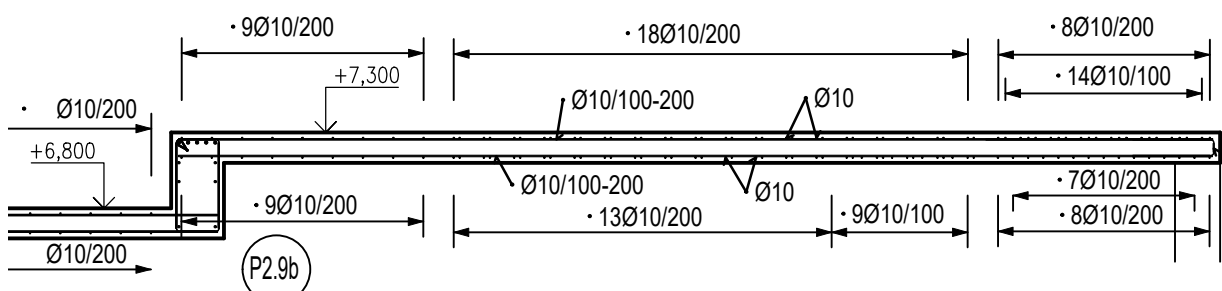
ŘEZ 2-2



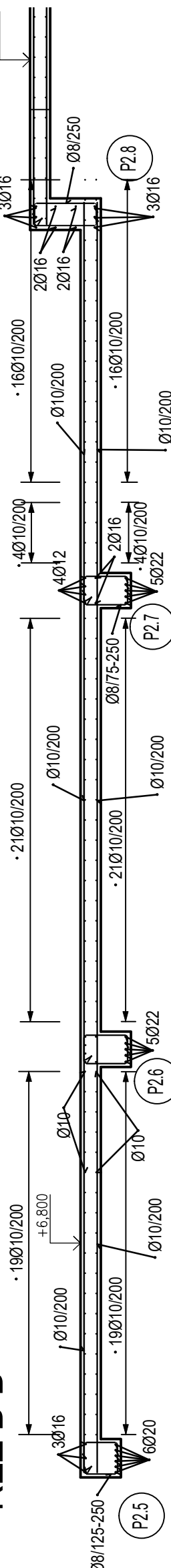
ŘEZ 3-3



ŘEZ 4-4



ŘEZ B-B



MATERIÁL:

BETON

C25/30 XC1  
C30/37 XC1  
C30/37 XC1  
C25/30 XC2, XF1  
C20/25 XC1  
C12/15

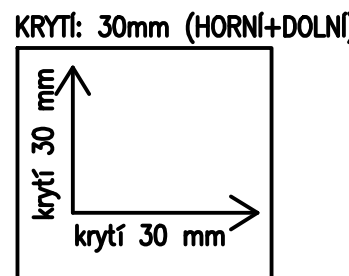
- stěny ze ztraceného bednění  
- stropní deska, průvlaky, sloupy  
- pohledový beton PB3  
- schodiště-pohledový beton PB3  
- základy  
- ztracené bednění  
- podkladní beton

OCEĽ S235

- třída provedení exc2  
VÝZTUŽ B500B

VÝZTUŽENÍ:

PŘEDPOKLADANÁ HMOTNOST VÝZTUŽE 14,7t



PROJEKT JE ZPRACOVÁN PRO VÝBĚR DODAVATELE. PŘED PROVÁDĚNÍM STAVBY JE NUTNÉ  
VYPRACOVAT DÍLENSKOU DOKUMENTACII!!!

ODPOVĚDNÝ PROJEKTANT:	ING. MARTIN ŠABATA	
PROJEKTANT:	ING. MARTIN ŠABATA	
HLAVNÍ PROJEKTANT:		
INVESTOR:	město Česká Třebová	
NÁZEV AKCE:	<b>MĚSTSKÁ KNIHOVNA</b> <b>Česká Třebová č.p.452</b>	PARE:
STUPĚŇ PŘ. DOP.	ZAK. Č. 630/23	DATUM: 07/2023
STAVBNÍ OBJEKT: SO 01 KNIHOVNA	PROJEKT: STAVBYNĚ KONST. ŘEŠENÍ	Č. VÝKRESU
VÝKRES:	ZB DESKA NAD 2.NP - PŮDORYS SPODNÍ VÝZTUŽE	D.1.2.2.13